

LanSchool

Ondersteunende Classroom Management Software (CMS)

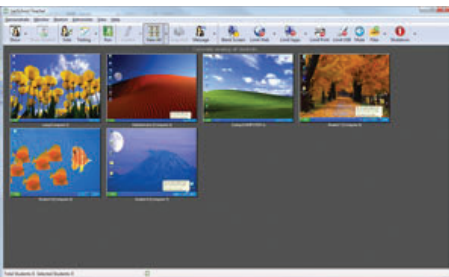


LanSchool geeft inzicht

Hoe benut je alle computers, laptops, tablets en chromebooks optimaal binnen een lessituatie? Hoe kan een docent nog volgen wat er allemaal op de computers gebeurt en de leerlingen direct ondersteunen? De oplossing daarvoor is het programma LanSchool!

Effectief in de klas

Voor de docent is het mogelijk om de les te starten met een algemene presentatie via het beeldscherm van de leerlingen. Zo kunnen de eerste aanwijzingen gegeven worden. De docent kan ook meekijken en heeft een totaal overzicht van alle beeldschermen binnen de klas.



Is iedere leerling echt bezig is met de opdracht? De docent kan de leerling gemakkelijk adviseren en instrueren met behulp van de chat-functie of zelfs de gehele computer overnemen. Zo kunnen leerlingen ook goed individueel begeleid worden.

Toetshulp

Daarnaast kan met LanSchool ook gemakkelijk een toets worden afgenomen met behulp van de computer. Met de meegeleverde toetsenmaker kunnen docenten snel goed/fout of multiple-choice vragen maken. Zo kan de docent na afwikkeling van een stuk leerstof gemakkelijk zien of alle leerlingen de stof goed begrepen hebben.

Erkende degelijkheid

Het programma LanSchool wordt al vele jaren breed ingezet in het Nederlandse onderwijs. Het pakket scoort hoog vanwege het gebruiksgemak en de effectiviteit. Ook is het van groot belang dat LanSchool zeer regelmatig wordt bijgewerkt. Daardoor blijft het programma helemaal bij de tijd. Bij LanSchool wordt alert gereageerd op signalen uit het onderwijsveld: de top uit die wensenlijst wordt steeds gezien als prioriteit bij de verdere ontwikkeling.

LanSchool systeembeheer

Vanuit systeembeheer kan eenvoudig worden bijgehouden of de computers en het schoolnetwerk goed worden gebruikt. Via LanSchool kan worden meegekeken op alle leerling-computers en kan worden opgetreden bij onjuist gebruik. Zo kan bijv. extreme belasting van het netwerk door ongewenste downloads worden voorkomen. Plezierig is daarbij dat LanSchool zelf geen zwaar beroep doet op de netwerkcapaciteit!

Gratis proefperiode

Indien gewenst, kunnen we snel een vrijblijvende gratis proefperiode van LanSchool voor u realiseren. Het enige wat u hoeft te doen is ons een korte e-mail te sturen.

Als er bijzonderheden aan de orde zijn, zoeken we met u naar een oplossing. Daarna is aanschaf mogelijk. Vraag voor uw situatie de prijs even aan. Vaak is dat een dikke meevaller. Bovendien is een jaar technische ondersteuning en upgrading altijd al inbegrepen in de prijs!

Kijk voor meer informatie op:
www.LanSchoolNederland.nl

Contactgegevens:

Visiria Uitgeversmij.
Fostedina 2
1676 EA Twisk

0227-542464
info@visiria.nl
www.visiria.nl

- Geavanceerde meekijksoftware
- Ook voor iPad, Android en Chromebook
- Proefversie beschikbaar
- 1 jaar onderhoud inbegrepen
- Voordelige locatie-licentie

LanSchool Console

- Runs on Macs, PCs (including Windows 8.1), Chromebooks, Linux, Thin Clients, Android and iOS*
- Randomly select a student to answer a question
- Supports dual monitors for teachers and students
- Microsoft, Novell and Active Directory login names are displayed

Classroom Management through the Cloud

- Distance Teaching to extend LanSchool over the internet
- LanSchool on-demand, no need to install agents, facilitates classroom management in a BYOD environment

Show Teacher Screen to Students

- "Full screen" or "Windowed" mode projects the teacher's screen to the student and locks-out the student keyboard and mouse
- Draw on the screen to highlight important items
- Co-browse the Internet, student browsers follow the teacher
- Broadcast the teacher's audio to student computers
- Efficiently distribute and play video files

Show Student to other Students

- Allow a student to broadcast their screen to the other students

Thumbnail Monitoring

- View up to 3000 high color thumbnails at the same time
- Arrange thumbnails to represent a classroom
- ScreenFeed shows a slideshow of student screens
- Watch the active application and web site as icons on the thumbnail

Blank Student Screens

- Grab the students' attention by blanking their screens, showing a custom message and locking out their keyboards and mice

Remote Control

- Help a student by taking control of their computer's monitor, keyboard and mouse
- Remote control multiple computers at the same time

Student Voting and Testing

- Assessment mode allows Teacher limit interaction, lock down student machines and capture activity logs*
- Ask the students "yes/no", multiple choice, short answer or essay questions (secure blue book)
- Collect results in real-time and show them to students
- Export test results to a .csv file

Send a Message

- Send a text message to all or selected students

Student Question/Chat

- Students can send a question to the teacher
- To respond, teachers can initiate a chat session with the student

LanSchool Connection Server

- The LanSchool Connection Service, based on a client-server architecture supports wired/wireless environments and VLANs

SYSTEM REQUIREMENTS

LanSchool v7.8 supports any combination of computers running the following operating systems:

Windows XP-32, Windows Vista-32/64, Windows 7-32/64, Windows 8.x-32/64, Windows 2003, 2008, and 2012 Terminal Server, Windows MultiPoint Server 2010, 2011, and 2012, Citrix ready (XenServer and XenDesktop), NComputing devices, Mac OS 10.7 or greater, and iPads, iPods and iPhones (iOS6 and iOS7), Android 2.3, 3.0, 3.1, 3.2 and 4.0, Chromebook.(Chrome 33 and higher). SSID limiting on Mac requires Lion (10.7 or above).

Support for Linux students running Ubuntu-32/64 version 11 or 12 with the default desktop. Web limiting is only supported with the Firefox browser

Minimum requirements necessary to run LanSchool v7.8 on both the teacher and student computers:

RAM

- 128 MB for Windows XP
- 256 MB for Windows Vista/7/8
- 512 MB for Ubuntu 11 or 12
- 512 MB for Mac OS X

PROCESSOR

PCs: 166 MHz Intel® Pentium® processor or faster. Macs: Intel-based Macs

PROTOCOL STACK

- All computers must be configured with TCP/IP
- 802.11 wireless is supported, however enterprise class access points are recommended

Muting

- Turn student speakers on or off from the teacher's console

Web Limiting and History

- Limit web sites on Internet Explorer, Firefox, Safari and Chrome
- Display allowed web sites to students
- View student browsing history across IE, Firefox, Chrome and Safari

Application Limiting

- Allow or block specified applications
- Clear desktop button stops all running student applications
- View and manage all running applications on a student's computer

Mobile Features

- New Universal Teacher Assistant for iOS allows a teacher to remotely control a student device and perform management functions*
- iOS Student can receive screen broadcasts, while a built-in web browser provides thumbnails, history and limiting as students interact with the web
- Android Student allows management features such as view thumbnails, administer tests, voting and much more

Print Limiting

- Allow or block printing for all or selected students

Drive Limiting

- Allow or block USB and CD-ROM drives for all or selected students

Application and Keystroke Monitoring

- Monitor applications and keystrokes on student computers
- Alert the teacher when a student types banned words

Send and Collect Files and Directories

- Send and collect files and directories to and from student computers

Power/Admin features

- Shutdown, logoff or restart student computers
- Power on computers remotely using Wake-on-LAN
- Remotely login Windows computers

Screen Snapshot

- Take a snapshot of a student's current computer screen

Security

- Password-based or Active Directory-based secure mode
- Security Monitoring tool logs all LanSchool activity

Student upgrade

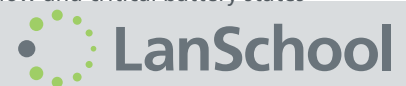
- Upgrade LanSchool student software from the teacher's console

Anti-tampering controls

- Discourages students from unloading or disrupting the software
- Only allow Student to associate with approved wireless networks*

Wireless cart and 1:1 support

- Supports wireless laptop carts, 1:1 and BYOD programs
- Invite students join a class based on a pre-configured roster
- Automated class lists based on SIS exports
- Battery monitoring alerts on low and critical battery states



Stoneware, Inc.
PO Box 3352
Carmel, IN 46082

888-473-9485 [toll free]
860-819-3774 [international]
866-596-2088 [US fax]
317-229-6320 [international fax]

sales@stone-ware.com
<http://www.lanschool.com/>