

# LanSchool – handreiking voor de docent

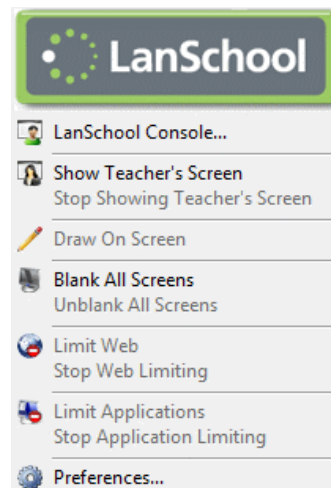


LanSchool kan worden opgestart door te (dubbel-)klikken op het icoon in de system-tray onderin het scherm. Daarmee opent u het scherm met de LanSchool-console.

Als leerkracht/docent zult u bij het gebruik van LanSchool vooral te maken hebben met de toolbar die in de console is opgenomen. Deze balk met pictogrammen wordt op de achterzijde van dit blad verder toegelicht.

Boven de toolbar staat een vijftal knoppen waarmee u tal van instellingen kunt regelen. Gedetailleerde informatie daarover vindt u in de Engelse gebruikersgids. De meeste instellingen en keuzes spreken overigens voor zich. Naast deze toolbar en console is er ook nog het eenvoudiger LanSchool menu. In het menu zijn enkele hoofdfuncties opgenomen. U krijgt dit menu in beeld als u eenmaal met rechts klikt op het icoontje in de system-tray. U kunt van daaruit ook weer de console met de toolbar openen. In de praktijk zult u vaak het menu overslaan en rechtstreeks naar de console gaan.

Als u pictogrammen van leerlingen selecteert, gebruik dan Ctrl-A om in een keer alle computers te selecteren. Of kies – terwijl de control knop is ingedrukt – een aantal specifieke computers (Bij Mac kiest u command-a).



## Hoe kiest u het kanaalnummer waarop u werkt (Channel)?

Klik in de LanSchool Teacher Console bovenin op *Administer* en selecteer *Preferences*. Klik op het tabblad *Network*. Vul in het vak Teacher Channel het kanaalnummer in en klik op OK.

## Hoe zet ik een klassenlijst op (Class List)?

Klik in de LanSchool Teacher Console op *Administer*. Kies *One to One* en selecteer daaronder vervolgens *Manage Class List*. Vanuit het scherm *Manage Class Lists*: Klik op *Browse for Student(s)*. Vink de leerlingen uit uw klas aan. Klik op *Add*. Klik op *Save*. Vul de naam van uw klas in (Klas 1A, Klas 4C). Selecteer waar het bestand moet worden opgeslagen. Klik op *Save*. Klik op *Add*.

## Hoe laad ik een klassenlijst (Class List)?

Vanuit de LanSchool Teacher Console: klik op *Administer* en ga met de muis naar *One to One*, selecteer daar *Load Class List*. Vind en selecteer de klassenlijst. Klik op *Open*.

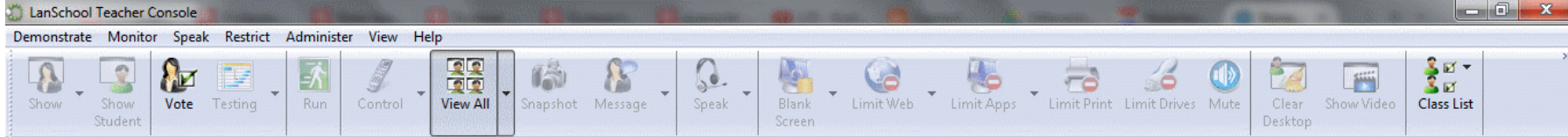
*Let op: Zodra u een klassenlijst heeft ingeladen, wordt er in het One to One menu een geschiedenis van klassenlijsten onderaan het menu weergegeven.*

## Hoe meld ik de huidige klas af?

In de LanSchool Teacher Console: klik op *Administer* en kies voor *One to One*, selecteer *DismissCurrentClass*.

## Hoe pas ik een klassenlijst aan?

In de LanSchool Teacher Console: klik op *Administer* en ga naar *One to One*, selecteer *ManageClass Lists*. Vanuit het scherm *Manage Class List*: klik op *Open*. Zoek de opgeslagen klassenlijst en klik op *Open*. Om een leerling toe te voegen klik op *Browse for Student(s)*. Om een leerling te verwijderen, klik eerst op de naam van de leerling en daarna op *RemoveStudent(s)*. Klik op *Save*. Klik op *Close*.



### Show

Toont het docentenscherm aan leerlingen.

Klik op de pijl naast **Show** en selecteer hoe u het scherm wilt tonen. **Full screen** (volledig scherm) schakelt de besturing door de leerling uit. Bij **Windowed** (Venster) kan de leerling blijven werken op de eigen computer.

### Show Teacher beëindigen

Klik op het LanSchool Icoon in de taakbalk of klik op de pijl naast **Show** en selecteer **Stop Showing Teacher's Screen**.

### Show Student

Toont het scherm van een leerling. De leerling kan zelf de computer blijven bedienen. Klik op **Show Student** om deze functie in/uit te schakelen.

### Vote

Laat leerlingen actief meedoen met de les door een korte vraag (Ja/Nee of Meerkeuze) te stellen en zie meteen ook de reacties.

Vragen maken: Klik op **Vote**. Vul de vraag in bij het deel **Question**. Selecteer het type vraag. Klik op **Send / Save**.  
Vragen laden: Klik op **Load**.

### Testing

Neemt een toets af met max. 100 vragen en exporteert desgewenst de resultaten.

### Toets maken

Klik op de pijl naast **Testing** en klik op **Create Test**. Kies **New Test** en vul de naam van de toets in. Vul de eerste vraag in en kies het goede antwoord. Klik op **Save** om de toets te bewaren.

### Toets afnemen

Selecteer de leerlingen en klik op de pijl naast **Testing** en klik op **Ask Students to Take Test** en vervolgens op **Load**. Kies de toets en stel deze in (tijdsduur, wel/niet willekeurig, enz...). Klik vervolgens op **Start** om de toets te starten.

### Run

Voer via deze optie een programma of website uit op een of meerdere leerlingcomputers. Om gebruik te maken van deze optie, klik op de knop **Run**. Zoek naar het programma of vul het webadres in. Klik op **OK**.

### Control

Neem de computer van een leerling over. Selecteer een leerling en klik op het pijltje naast **Control**. Selecteer **Remote Control** om de computer over te nemen of **View Only** om mee te kijken. Zet de functie uit door nogmaals op **Control** te drukken.

### View All

Bekijk alle leerlingcomputers m.b.v. pictogrammen. Er zijn vier mogelijkheden. Kies eventueel voor de optie "Best passend".

Om de weergave aan te passen: klik op de pijl naast **View All**. Selecteer de gewenste indeling.

### Snapshot

Klik op Snapshot om een schermafbeelding van een leerlingenscherm te maken. Er wordt een afbeelding opgeslagen met datum, tijd en loginnaam.

### Message

Verstuur een bericht naar een leerling. Selecteer de leerling(en) en klik op de pijl naast **Message**. Kies **Send Message** om het bericht naar de leerling(en) te versturen. Kies voor **Chat** om een chat met een leerling te beginnen.

### Speak

Geef een gesproken boodschap door via LanSchool.

### Blank Screen

Wis alle leerlingenschermen en blokkeer de besturing van de computer. Klik op **BlankScreen** om deze functie in/uit te schakelen. Er kan een eigen tekst op de schermen worden getoond.

### Limit Web

Limiteer of blokkeer het gebruik van internet.

Klik op de pijl naast **Limit Web** en selecteer **Configure Web Limiting**. Selecteer de optie **Block All, Allowed Web Sites**, of **Blocked Web Sites**. Schakel de webbeperking in/uit door op de knop **Limit Web** te klikken.

### Limit Apps

Limiteer of blokkeer het gebruik van programma's. Klik op de pijl naast **Limit Apps** en selecteer **Configure Application Limiting**. Selecteer de optie voor geblokkeerde applicatie of toegestane applicatie. De naam van de applicatie moet volledig worden ingevuld (full path name). Om de applicatie-limitering in/uit te schakelen klik op de knop **Limit Apps**.

### Limit Print

Schakel het printen in/uit m.b.v. de knop **Limit Print**.

### Limit USB

Beperk het gebruik van USB-sticks. Klik op **Limit USB** om deze functie aan/uit te zetten.

### Mute

Zet in een keer het geluid van alle leerlingcomputers aan/uit door op de knop **Mute** te klikken.

### Clear desktops

Maak het bureaublad van de leerling schoon.

### Show video

Laat een video zien.

### Files

Verstuur/ontvang van leerlingen bestanden.

Om een bestand te versturen klikt u op de pijl naast **Files** en selecteert u **Send Files**. Zoek naar het bestand door op de **Browse** knop te klikken. Klik daarna op **Send Now** en vervolgens op **Finished**. Om een bestand op te halen klikt u op **Collect Files**. Vul de bestandsnaam in en klik op **Collect Files**. Klik op **Finished**.